

DIFT

Deutsches Institut für
Tierpsychologie & Tiernaturheilkunde

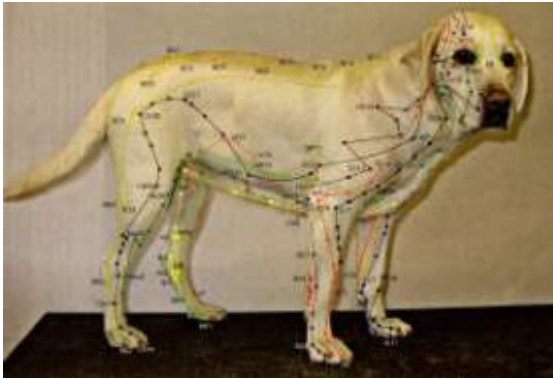
Staatlich zugelassener Bildungsträger des Bundesministerium nach AZAV Anerkannter Ausbildungsbetrieb der IHK zu Dortmund für Tierpfleger

Sekretariat
44532 Lünen
Niederadener Str.
117 Tel. 02306
36614 www.dift.de
info@dift-info.de

Zertifiziert nach DIN- ISO 9001:2015 (Qualitätsmanagement)

2013 Landesbestenehrung der IHK Lippe zu Detmold (Ausbildung Tierpfleger)

Anerkannte Lehreinrichtung gemäß §§ 10 f AWbG (Bezirksregierung Arnsberg)



Herzlich Willkommen im DIFT

dem Deutschen Institut für Tierpsychologie & Tiernaturheilkunde.

Auf den folgenden Seiten finden Sie alle Informationen über das Berufsbild des **Veterinärakupunkteurs, nach Dr. VET Petermann** den Studienablauf, der Praxisseminare, sowie Dauer und Preise.

Das ein hohes Ausbildungsniveau angestrebt wird ist eine Selbstverständlichkeit. Sie erlernen einen verantwortungsvollen Beruf und dies ist nur durch optimalen Unterricht zu erreichen.

Kompetente Dozenten und Autoren sichern die hohe Ausbildungsqualität.

Studienablauf

Die Praxistage/Prüfungstermine(durch Bekanntgabe im DIFT Lern - Forum) werden systematisch in der Ausbildung aufgebaut und durch qualifizierte Dozenten gehalten bzw. abgenommen. Der Teilnehmer erhält vor Antritt einen Seminar-Durchlauf (DLP). Bei den Wochenendseminaren (einmal im Monat) werden Sie in Theorie und Praxis, samstags und sonntags von 10.00 Uhr bis 17.00 Uhr ausgebildet. Unter Anleitung der Dozenten(laut DLP) werden Sie in Theorie und Praxis umfassend in der je nach Tiergattung ausgebildet.

DIFT

Deutsches Institut für
Tierpsychologie & Tiernaturheilkunde

Staatlich zugelassener Bildungsträger des Bundesministerium nach AZAV



Ausbildung zum/r VeterinärakupunkteurIn nach Dr. Petermann

In China findet die Veterinärakupunktur schon seit etwa tausenden von Jahren ihren Einsatz in der praktischen Tiermedizin. Die **TCVM** (Traditionelle Chinesische Veterinärmedizin) etablierte sich schon früh neben der neben der als Volksmedizin ausgeübten Traditionellen Chinesischen Medizin (TCM) als eigenständiger Zweig.

Während der Zhou- Dynastie (1027- 221 v. Chr.) verfasste der Militärgeneral **Sun- Yang** den „Kanon der Veterinärmedizin“. Weitere grundlegende Behandlungsvorschriften finden sich im Klassiker „Huangdi Neijing“, das über mehrere Jahrhunderte zusammengestellt und etwa 200 v.Chr. veröffentlicht wurde.

3000 Jahre Erfahrung in einer Therapieform ist einzigartig und bewundernswert. Sie findet etwa seit dem 17. Jahrhundert in Europa eine zunehmende Anerkennung und Anwendung besonders in der Schmerztherapie, der Behandlung von chronischen Krankheiten und funktionellen Beschwerden. Unzählige Studien bestätigen die Wirksamkeit dieser Behandlungsform, die auch von der WHO anerkannt wird.

Die Ausbildung umfasst die Grundlagen der Traditionellen Chinesischen Veterinär- Medizin und weist in die praktische Anwendung der Akupunktur fundiert ein.

Das sichere Auffinden und Nadeln der Akupunkturpunkte, sowie der Einsatz des Lasers wird im hohen Praxisanteil (Einmal im Monat an vorgegebenen Wochenenden) von Fachdozenten des Kurses vermittelt.



Indikationen für Akupunkturbehandlungen bei Hunden / (Auszug)

Akupunktur ist eine hocheffektive und sehr vielfältige Heilmethode. Sie ist eine **Regulationstherapie** und somit ist eigentlich alles, was sich noch „regulieren“ lässt, wo die Schäden noch nicht irreparabel sind, eine Indikation für diese Behandlungsform.

Einige Beispiele.

- **Bandscheibenerkrankungen**
- **Epilepsie**
- **M. Cushing**
- **Spondylose**
- **Degenerative Gelenkserkrankungen**
- **Rheumatoide Arthritis**
- **Muskuläre Erkrankungen**
- **Gastrointestinale Erkrankungen**
- **Erkrankungen des Respirationstraktes**
- **Leber-, Nieren-, Herzerkrankungen**
- **Reproduktionsstörungen**
- **Dermatologische Erkrankungen**
- **Störungen des Immunsystems**
- **Rekonvaleszenz**
- **Leistungsoptimierung**
- **Geburtshilfe**
- **Psychische Störungen und Verhaltensauffälligkeiten**

u.v.m.



Indikationen für Akupunkturbehandlungen bei Pferden (Auszug)

- Rückenprobleme
- Ataxie
- M. Cushing
- Degenerative Gelenkserkrankungen
- Sehnenerkrankungen
- Muskuläre Erkrankungen
- Dermatologische Erkrankungen (z.B. Sommerekzem)
- Erkrankungen des Respirationstraktes (z.B. RAO)
- Erkrankungen im Hufbereich (Rehe, Erkrankungen der Hufrolle)
- Leistungsoptimierung
- Rekonvaleszenz
- Geburtshilfe
- Reproduktionsstörungen
- Leber-, Nieren-, Herzerkrankungen
- Kolik
- Störungen des Immunsystems
- Hauterkrankungen
- Rossestörungen
- Psychische Störungen und Verhaltensauffälligkeiten
u.v.m.

Unterrichtsinhalte:

Yin und Yang

- Das Wesen von Yin und Yang
- Die Bedeutung von Yin und Yang in der Veterinärmedizin

Die Substanzen des Lebens

- Das Konzept von Qi
- Essenz (Jing)
- Blut (Xue)
- Körperflüssigkeiten (Jinye)



Die Fünf Elemente

- Anwendung der Fünf Elemente- Theorie
- Zyklus der Hervorbringung
- Zyklus der Überwindung
- Zyklus der Unterdrückung
- Organe und ihre Elementzugehörigkeit
- Fünf Elemente in der Pathologie

Die acht Leitkriterien

- Innen und Außen (Li und Biao)
- Leere und Fülle (Xu und Shi)
- Kälte und Hitze (Han und Re)
- Yin und Yang

Pathogene Faktoren

- Die „böartigen Einflüsse“
- Syndrome
- Qi-Stagnation
- Blutstase

Meridiane und Akupunkturpunkte

- Lungenmeridian
- Dickdarmmeridian
- Magenmeridian
- Milz- Pankreasmeridian
- Herzmeridian
- Dünndarmmeridian
- Kreislauf- Sexualität-Meridian
- Dreifacher-Erwärmer-Meridian
- Blasenmeridian
- Nierenmeridian
- Gallenblasenmeridian
- Lebermeridian
- Lenkergesäß
- Konzeptionsgefäß



Die außerordentlichen Meridiane

- Yangqiao Mai
- Yangwei Mai
- Yinqiao Mai
- Yangqiao Mai
- Chong Mai
- Dai Mai

Die Tendinomuskulären Meridiane

Akupunktur

Akupunkturnadeln, Stichtechniken, Stimulationstechniken

- Tonisierende Nadelung
- **Sedierende** Nadelung
- Die Wirkungen spezifischer Punkte wie Luo-, Shu-, Mu-, Xi, Hui- Punkte
- Meisterpunkte für bestimmte Regionen
- Ting- Punkte
- Einpunkttherapie
- Ohrakupunktur
- Sinnvolle Punkte bei Schmerzen des Bewegungsapparates
- Punkte gemäß dem Muster (Bi- Syndrom)
- Mittag- Mitternacht- Regel
- Antike Punkte

Der Weg zur Diagnose

- Disharmoniemuster
- Zungendiagnostik
- Akupressurdiagnostik
- Untersuchungsgänge
- Lahmheitsdiagnostik
- Meridiandiagnose
- Anamnese
- Zusammenstellen von Behandlungsplänen

DIFT

Deutsches Institut für
Tierpsychologie & Tiernaturheilkunde

Staatlich zugelassener Bildungsträger des Bundesministerium nach AZAV



Laserakupunktur und lokale Lasertherapie

- Besprechung der heilenden Wirkung der Lasertherapie
- Laser als „schmerzfremde Alternative“ zur Nadel
- Frequenzwahl am Laser

Homöosiniatrie – Kombination von TVM und Homöopathie

- Zuordnung einiger homöopathischer Mittel zu speziellen Akupunkturpunkten
- Weiheische Druckpunkte
- Behandlung von verschiedenen Krankheitssymptomen / Fallbearbeitungen

Der Kurs ist geeignet für Tierärzte; Tiermedizinische Fachangestellte; Tiertherapeuten; Tierphysiotherapeuten & Tierheilpraktiker.

Die Kursdauer beträgt:

15 Monate für Hund & Pferd

Theorie & Praxis 1 X im Monat ein Wochenende von 10.00h – 17.00h.

1. Studienvoraussetzungen

Mittlere Reife

bzw. abgeschlossene Berufsausbildung

Teamfähigkeit, ruhige Ausstrahlung.

Internetzugang, Analytische Arbeitsweise, enger Körperkontakt mit Tiere

Kommunikativ, guter Ausdruck in Wort und

Schrift, Beobachtungsgabe, Belastbarkeit, Volljährig.

Ausbildungsgebühren:

Weiterbildungskosten können steuerlich abgesetzt werden.

Falls noch Kindergeldansprüche bestehen werden diese von der KK gewährt.

Kosten: Hund u. Pferd 249,90€ inkl. 19 % MwSt. monatlich

über 15 Monate.

Die Träger -Prüfungsgebühr inkl. Zertifikat in Theorie & Praxis beträgt 280€

DIFT

Deutsches Institut für
Tierpsychologie & Tiernaturheilkunde

Staatlich zugelassener Bildungsträger des Bundesministerium nach AZAV



Die Ausbildung wird unter gewissen Voraussetzungen gefördert mit einem 500€ Bildungsscheck über das



Gerne helfen wir Ihnen dabei.

Im Deutschen Institut für Tierpsychologie und Tiernaturheilkunde werden auf der Grundlage neuesten wissenschaftlichen Erkenntnissen solide Ausbildungen rund um das Tier angeboten. Die kontinuierlichen Weiterbildungen der Dozenten und der umfangreiche Anteil an Praxiserfahrungen sichern den hohen Qualitätsstandard der Ausbildungen im DIFT.

Anspruchsvolle Lehrordner; Skripte; Theorie & Praxis sind in den Kosten enthalten.

DIFT Standorte: NRW / Lünen / Waltrop / Werne / Dortmund /

Für ein Beratungsgespräch stehen wir gerne*nach Terminabsprache*zur Verfügung.

Wir freuen uns auf Sie.

Mit freundlichen Grüßen Ihre Schulleitung